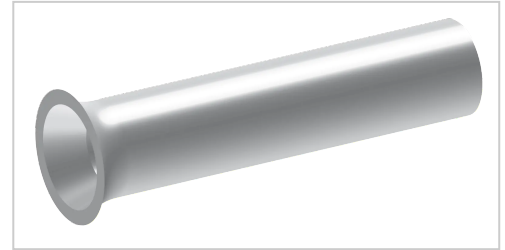


Końcówka tulejkowa bez końca z tworzywa, 0,75 - 10, 1000 szt. | 1000

ohne Kunststoffkragen

Artikelnummer 07012

Gewicht 0.071kg



Ilustracje mają charakter poglądowy. Dane techniczne mogą się różnić i podlegają zmianom.

Produktbeschreibung

- DIN 46228 cz?? 1
- Materiał: E-Cu
- Powierzchnia: ocynowana galwanicznie

Produkteigenschaften

Wielkość znamionowa	0,75 - 10 DIN
Powłoka powierzchniowa	miedź cynowana galwanicznie
Wersja	bez izolacji
d2	2,3 mm
Materiał	E-Cu
DIN	DIN 46228 Cz?? 1
Przekrój znamionowy	0,75 mm ²
Rodzaj opakowania	1000
AWG	18
d1	1,2 mm
d4	1,5 mm
l	10 mm

Weitere Bilder

