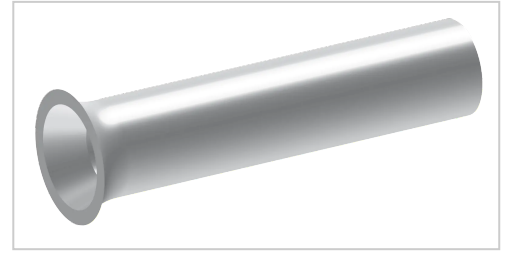


Końcówka tulejkowa bez kołnierza z tworzywa, 0,75 - 15, 1000 szt. | 1000

ohne Kunststoffkragen

Artikelnummer 07014

Gewicht 0.103kg



Ilustracje mają charakter poglądowy.
Dane techniczne mogą się różnić i podlegają zmianom.

Produktbeschreibung

- DIN 46228 część 1
- Materiał: E-Cu
- Powierzchnia: ocynowana galwanicznie

Produkteigenschaften

Wielkość znamionowa	0,75 - 15 DIN
Powłoka powierzchniowa	miedź cynowana galwanicznie
Wersja	bez izolacji
d2	2,3 mm
l	15 mm
Materiał	E-Cu
DIN	DIN 46228 Część 1
Przekrój znamionowy	0,75 mm ²
Rodzaj opakowania	1000
AWG	18
d1	1,2 mm
d4	1,5 mm

Weitere Bilder

