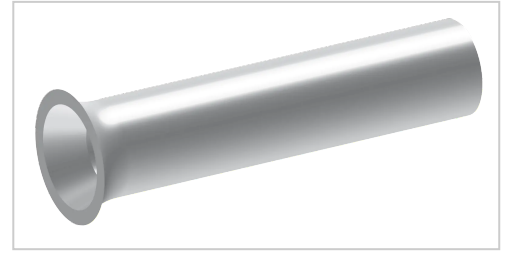


Końcówka tulejkowa bez kołnierza z tworzywa, 1,0 - 12, 1000 szt. | 1000

ohne Kunststoffkragen

Artikelnummer 07024

Gewicht 0.091kg



Ilustracje mają charakter poglądowy.
Dane techniczne mogą się różnić i podlegają zmianom.

Produktbeschreibung

- DIN 46228 część 1
- Materiał: E-Cu
- Powierzchnia: ocynowana galwanicznie

Produkteigenschaften

Przekrój znamionowy	1,0 mm ²
AWG	17
d1	1,4 mm
Powłoka powierzchniowa	miedź cynowana galwanicznie
d4	1,7 mm
Wersja	bez izolacji
Materiał	E-Cu
DIN	DIN 46228 Część 1
l	12 mm
Rodzaj opakowania	1000
Wielkość znamionowa	1,0 - 12 DIN
d2	2,5 mm

Weitere Bilder

