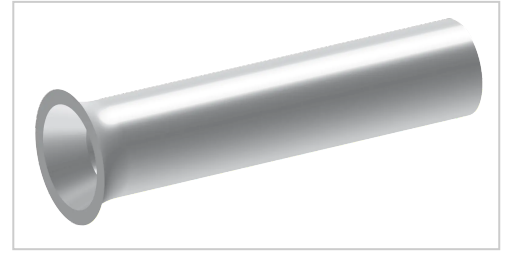


# Embout de fil sans isolant, 0,75 - 6, 1000 pièces | 1000

ohne Kunststoffkragen

**Artikelnummer** 07010

**Gewicht** 0.041kg



Les illustrations sont fournies à titre indicatif. Les spécifications techniques peuvent varier et sont susceptibles d'être modifiées sans préavis.

## Produktbeschreibung

- DIN 46228 partie1
- Matière : E-Cu
- Surface: étamage galvanique

## Produkteigenschaften

**Revêtement de surface** cuivre étamé par électrolyse

**Taille (mm<sup>2</sup>)** 0,75 - 6 DIN

**Version** sans isolation

**d2** 2,3 mm

**Matière** E-Cu

**DIN** DIN 46228 partie 1

**Section** 0,75 mm<sup>2</sup>

**Type d'emballage** 1000

**l** 6 mm

**AWG** 18

**d1** 1,2 mm

**d4** 1,5 mm

## Weitere Bilder

