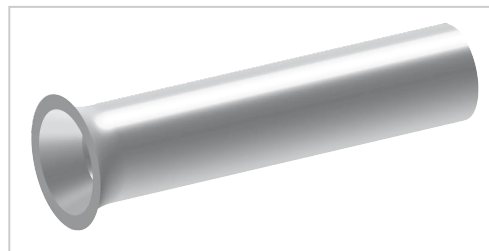


# Embout de fil sans isolant, 0,5 - 6, 1000 pièces | 1000

ohne Kunststoffkragen

**Artikelnummer** 07000

**Gewicht** 0.031kg



Les illustrations sont fournies à titre indicatif. Les spécifications techniques peuvent varier et sont susceptibles d'être modifiées sans préavis.

## Produktbeschreibung

- DIN 46228 partie1
- Matière : E-Cu
- Surface: étamage galvanique

## Produkteigenschaften

<b>Taille (mm<sup>2</sup>)</b>	0,5 - 6 DIN
<b>AWG</b>	20
<b>d2</b>	2,1 mm
<b>Section</b>	0,50 mm <sup>2</sup>
<b>Revêtement de surface</b>	cuivre étamé par électrolyse
<b>Version</b>	sans isolation
<b>Matière</b>	E-Cu
<b>d4</b>	1,3 mm
<b>DIN</b>	DIN 46228 partie 1
<b>d1</b>	1 mm
<b>Type d'emballage</b>	1000
<b>l</b>	6 mm

## Weitere Bilder

