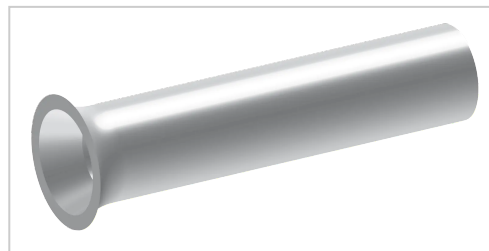


Embout de fil sans isolant, 1,0 - 8, 1000 pièces | 1000

ohne Kunststoffkragen

Artikelnummer 07022

Gewicht 0.061kg



Les illustrations sont fournies à titre indicatif.
Les spécifications techniques peuvent varier
et sont susceptibles d'être modifiées sans
préavis.

Produktbeschreibung

- DIN 46228 partie1
- Matière : E-Cu
- Surface: étamage galvanique

Produkteigenschaften

Section	1,0 mm ²
AWG	17
Taille (mm²)	1,0 - 8 DIN
d1	1,4 mm
Revêtement de surface	cuivre étamé par électrolyse
d4	1,7 mm
Version	sans isolation
Matière	E-Cu
DIN	DIN 46228 partie 1
Type d'emballage	1000
d2	2,5 mm
l	8 mm

Weitere Bilder

