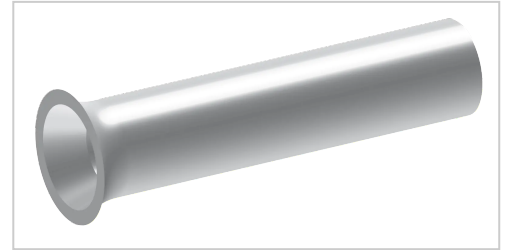


# Embout de fil sans isolant, 0,75 - 12, 1000 pièces | 1000

ohne Kunststoffkragen

Artikelnummer 07013

Gewicht 0.092kg



Les illustrations sont fournies à titre indicatif. Les spécifications techniques peuvent varier et sont susceptibles d'être modifiées sans préavis.

## Produktbeschreibung

- DIN 46228 partie1
- Matière : E-Cu
- Surface: étamage galvanique

## Produkteigenschaften

Taille (mm <sup>2</sup> )	0,75 - 12 DIN
Revêtement de surface	cuivre étamé par électrolyse
Version	sans isolation
d2	2,3 mm
Matière	E-Cu
DIN	DIN 46228 partie 1
l	12 mm
Section	0,75 mm <sup>2</sup>
Type d'emballage	1000
AWG	18
d1	1,2 mm
d4	1,5 mm

## Weitere Bilder

