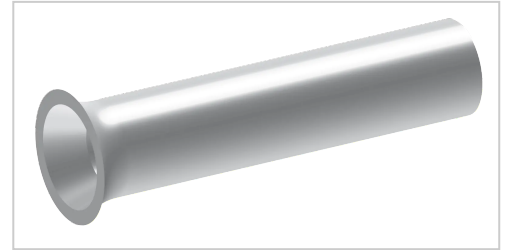


Embout de fil sans isolant, 0,75 - 20, 1000 pièces | 1000

ohne Kunststoffkragen

Artikelnummer 07015

Gewicht 0.153kg



Les illustrations sont fournies à titre indicatif. Les spécifications techniques peuvent varier et sont susceptibles d'être modifiées sans préavis.

Produktbeschreibung

- DIN 46228 partie1
- Matière : E-Cu
- Surface: étamage galvanique

Produkteigenschaften

Taille (mm ²)	0,75 - 20 DIN
Revêtement de surface	cuivre étamé par électrolyse
Version	sans isolation
d2	2,3 mm
Matière	E-Cu
DIN	DIN 46228 partie 1
Section	0,75 mm ²
Type d'emballage	1000
AWG	18
d1	1,2 mm
d4	1,5 mm
l	20 mm

Weitere Bilder

