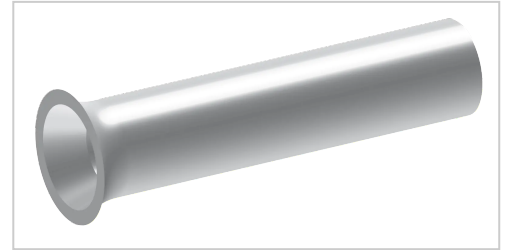


# Embout de fil sans isolant, 0,75 - 15, 1000 pièces | 1000

ohne Kunststoffkragen

Artikelnummer 07014

Gewicht 0.103kg



Les illustrations sont fournies à titre indicatif. Les spécifications techniques peuvent varier et sont susceptibles d'être modifiées sans préavis.

## Produktbeschreibung

- DIN 46228 partie1
- Matière : E-Cu
- Surface: étamage galvanique

## Produkteigenschaften

|                           |                              |
|---------------------------|------------------------------|
| Taille (mm <sup>2</sup> ) | 0,75 - 15 DIN                |
| Revêtement de surface     | cuivre étamé par électrolyse |
| Version                   | sans isolation               |
| d2                        | 2,3 mm                       |
| l                         | 15 mm                        |
| Matière                   | E-Cu                         |
| DIN                       | DIN 46228 partie 1           |
| Section                   | 0,75 mm <sup>2</sup>         |
| Type d'emballage          | 1000                         |
| AWG                       | 18                           |
| d1                        | 1,2 mm                       |
| d4                        | 1,5 mm                       |

## Weitere Bilder

