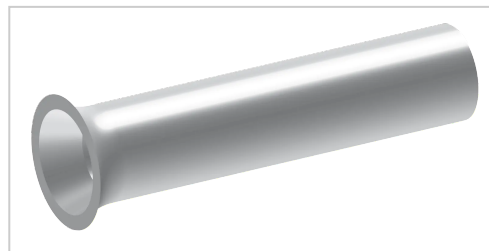


# Embout de fil sans isolant, 1,0 - 10, 1000 pièces | 1000

ohne Kunststoffkragen

**Artikelnummer** 07023

**Gewicht** 0.072kg



Les illustrations sont fournies à titre indicatif. Les spécifications techniques peuvent varier et sont susceptibles d'être modifiées sans préavis.

## Produktbeschreibung

- DIN 46228 partie1
- Matière : E-Cu
- Surface: étamage galvanique

## Produkteigenschaften

<b>Section</b>	1,0 mm <sup>2</sup>
<b>AWG</b>	17
<b>d1</b>	1,4 mm
<b>Taille (mm<sup>2</sup>)</b>	1,0 - 10 DIN
<b>Revêtement de surface</b>	cuivre étamé par électrolyse
<b>d4</b>	1,7 mm
<b>Version</b>	sans isolation
<b>Matière</b>	E-Cu
<b>DIN</b>	DIN 46228 partie 1
<b>Type d'emballage</b>	1000
<b>d2</b>	2,5 mm
<b>l</b>	10 mm

## Weitere Bilder

