


Dławnice HILPRESS - TEXO, PG

z redukcją nacisku na kabel i z integrowanym przyłączowym kołnierzem uszczelniającym
uszczelka: nitylokauczukowa
materiał: poliamid
kolor: szary RAL 7035
stopień ochrony : IP 68 do 5 bar (30 min.)
odporność na płomień: 750 °C
odporność na temperaturę: -25°C do +80°C
krótkotrwale do: +120°C

HILPRESS - TEXO cable glands

with stress relief and integrated connection lip gasketed nitrile rubber.
materiał: polyamide
colour: grey RAL 7035
protection spec.: IP 68 up to 5 bar (30 min.)
flame protection: 750 °C
temperature resistance: -25°C up to +80 °C
short time up to +120°C




Wielkość nominalna Nominal size	Nr art. Part No. szary grey	Długość gwintu TL	Ø - Ø	Opak. pcs. 
PG 7	51510	9	3 - 6	50
PG 9	51511	9	4 - 8	50
PG 11	51512	9	5 - 10	50
PG 13,5	51513	10	6 - 12	50
PG 16	51514	11	8 - 14	50
PG 21	51515	11	10 - 18	25
PG 29	51516	12	16 - 25	20
PG 36	51517	14	22 - 32	10
PG 42	51518	14	28 - 38	5
PG 48	51519	15	36 - 44	4

Nakrętka sześciokątna, PG

materiał: poliamid
Hexagonal nuts
materiał: polyamide



Wielkość nominalna Nominal size	Nr art. Part No. poliamid polyamide	Opak. 
PG 7	51740	100
PG 9	51741	100
PG 11	51742	100
PG 13,5	51743	100
PG 16	51744	100
PG 21	51745	100
PG 29	51746	50
PG 36	51747	25
PG 42	51748	25
PG 48	51749	10

HIL-FLEX® BOX Węże poliestrowe, do kabli

Universalny wąż z poliestru, bezhalogenowy, służący do wiązania przewodów, chroni kable przed mechanicznymi uszkodzeniami. Pleciona struktura pozwala łączyć różne kable w jedno, daje dodatkowe zabezpieczenie przed uszkodzeniami, łatwe w montażu. Temperatura użytku: -50°C do +120°C w krótkim odstępie czasu do +170°C
Materiał: Poliester, kolor: czarny lub szary

HIL-FLEX® BOX braided sleeving

highly flexible halogen-free monofilament braided hose made of polyester for bundling and for mechanical protection of cables and lines. Its woven structure is light-weight and offers permanent protection; it is ideally suited for uneven forms and is easy to mount.

The hose can be easily cut using a thermo-cutter.

Continuous operating temperature: -50°C to +120°C briefly up to +170°C

Material: Polyester

Colour: black, grey



Spool szpulki / Spool



Box - pudełka / Box

spool Nr art. czarny black	spool Nr art. szary grey	box Nr art. czarny black	box Nr art. szary grey	Wielkość nominalna dimension	Wymiary / dimension mm		OP pud. m	OP szpula m
					min. Ø	max. Ø		
37000	37009	37200	37209	3	2	6	15	100
37010	37019	37210	37219	4	3	8	15	100
37020	37029	37220	37229	5	4	10	15	100
37030	37039	37230	37239	6	5	12	15	100
37040	37049	37240	37249	8	6	14	12	100
37050	37059	37250	37259	10	8	18	12	100
37060	37069	37260	37269	12	10	21	12	50
37070	37079	37270	37279	15	13	25	6	50
37080	37089	37280	37289	20	18	29	6	25
37090	37099	37290	37299	25	22	36	6	25
37100	37109			30	27	45		25
37110	37119			40	35	64		25
37120	37129			50	45	75		25

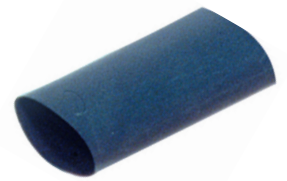
Koszulki gumowe HIL-SHRINK®

Zgodne z normą UL 94-VO, bardzo giętkie

kolor: czarny

temperatura pracy: -25° C do +100° C

siła rozciągania: 70 KG / cm² min., odporne na olej, benzynę, ozon



HIL-SHRINK Rubber sleeves

acc. to UL 94-VO, very flexible

colour: black

operating temperature: -25° C up to +100° C

tensile strength: 70 kp / cm² p. min., resistant against oil, gasoline, ozon

Nr art. czarny Part No. black	Wymiary / Dimension mm				Wielkość Size	Opakowanie Packing
	wewnętrzna inside Ø	przewodu for wire Ø	długość length	grubość thickness		
33000	1,25	1,25 - 2,0	20	0,5	0	100
33010	1,75	1,75 - 3,5	20	0,5	1	100
33020	2,50	2,5 - 5,5	25	0,9	1 K	100
33030	3,00	3,0 - 6,0	25	0,6	2	100
33040	4,00	4,0 - 8,0	30	1,2	2 K	100
33050	5,00	5,0 - 9,0	25	0,7	3	100
33060	7,50	7,5 - 12,0	30	0,8	4	100
33070	10,00	10,0 - 15,0	35	1,2	5	100
33080	12,00	12,0 - 20,0	50	1,4	8	100
33090	14,00	14,0 - 23,0	50	1,5	9	100
33100	17,00	17,0 - 28,0	50	1,5	10	100

Inne kolory na życzenie (biały, czerwony, niebieski, żółty, zielony, żółto/zielony) / Other colours on request (white, red, blue, yellow, green, green/yellow)

HIL-SHRINK HQ 3/1 isk

Cienkościenny wąż termokurczliwy, samogasnący z klejem wewnętrznym. Zgodne z normą MIL-I-23053/4

Skurcz: 3:1

Temperatura pracy: -55° C do +110° C

Materiał: poliolefin sieciowana radiacyjnie

Temperatura skurczu: > +95° C

Kolor: standardowe –czarne na zapytanie -białe, czerwone, niebieskie, żółte, oraz transparentne- uwaga ten rodzaj węża nie jest samogasnący.

HIL-SHRINK® HQ Box 3:1 isk thin wall semi rigid heat shrinkable tubings self extinguishing, with adhesive inner liner acc. to MIL-I-23053/4 At the moment the transparent tubings are not self extinguishing!

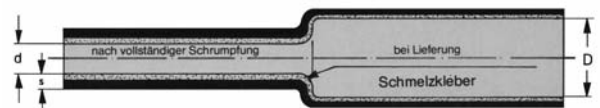
shrink ratio: 3:1

permanent operating temperature: -55° C up to +110° C

material: polyolefin cross-linked

shrink temperature: > +95° C

colour: black



Nr art. Szpulka spools	Nr art. Odcinki sections	Wymiary / Dimension mm				Op. Szpulka [m]	* Op. w odcinku po 1,2 m
		dostarczeniu min. at delivery Ø D mm	po skurczu max. after compl. shrinkoperation Ø d mm	Grubość ścianek po skurczu s	klej		
30400	30400 L	3,0	1,0	1,0	0,4	300	50
30410	30410 L	6,0	2,0	1,2	0,5	300	25
30420	30420 L	9,0	3,0	1,4	0,5	150	25
30430	30430 L	12,0	4,0	1,8	0,6	100	25
30440	30440 L	18,0	6,0	2,2	0,6	50	25
30450	30450 L	24,0	8,0	2,5	0,7	50	15
30460	30460 L	39,0	13,0	2,5	0,7	30	10

HIL-SHRINK® Xt F BOX 2:1

Bezhalogenowe samogasnące, do uniwersalnego użytku, do izolacji, ochrony przewodu wężę termokurczliwe.

Zgodne z normą UL 224

Skurcz: 2:1

Temperatura pracy: -55°C do +125°C

Materiał: poliolefina

Temperatura skurczu: > +105°C

Kolor: czarny

Zero halogen general purpose heat shrinkable tubing

for installation and protection. Self-extinguishing.

Approval to Standard UL 224.

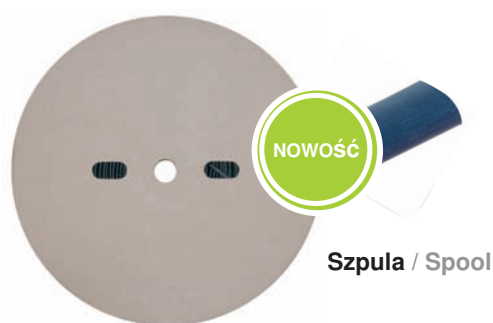
shrink ratio: 2:1

permanent operating temperature: -55°C to +125°C

material: polyolefin

shrink temperature: > +105°C

colour: black



Szpula / Spool



Pudełko / Box



Nr art. czarny Szpula Part No. black Spool	Nr art. czarny Pudełko Part No. black Box	Rozmiar cale Dim. Inch D	Wymiary / Dimension mm			*Opak. szpula * Unit Spool m	*Opak. pud. * Unit Spool m
			min. w dostawie min. at delivery D	max. po całkowitym skurczu max. after complete shrinkage ø d	Grubość ścianek po skurczu Hughes after complete shrinkoperation s		
32200	32100	3 / 64"	1,2	0,6	0,22	150	15
32210	32110	1 / 16"	1,6	0,8	0,28	150	15
32220	32120	3 / 32"	2,4	1,2	0,35	150	15
32230	32130	1 / 8"	3,2	1,6	0,40	150	15
32240	32140	3 / 16"	4,8	2,4	0,50	75	12
32250	32150	1 / 4"	6,4	3,2	0,55	75	12
32260	32160	3 / 8"	9,5	4,8	0,60	75	8
32270	32170	1 / 2"	12,7	6,4	0,60	75	8
32290	32180	3 / 4"	19,0	9,5	0,80	75	5
32300	32190	1"	25,4	12,7	0,90	30	5
32320	-	1 1 / 2"	38,0	19,0	1,00	30	-
32330	-	2"	50,8	25,4	1,00	30	-

Cienkościenny giętki wąż termokurczliwy HQ 2:1

na małych szpulach i w pudełkach dozujących
samogasnący zgodnie z normą UL 224, 105° C
skurcz 2:1

temperatura pracy: -55° C do +125° C

materiał: poliolefina sieciowana radiacyjnie

temperatura skurczu: > +120° C

kolory: czarny, zielono-żółty

Thin wall flexible heat shrinkable tubings 2:1

on small spools and in dispenser box self extinguishing acc. to UL 224, 105° C

shrink ratio: 2:1 permanent operating temperature: -55° C up to +125° C

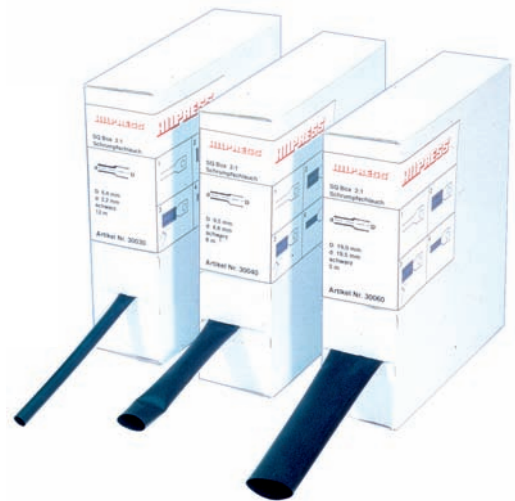
materiał: polyolefin cross-linked

shrink temperature: > +120° C

colour: black



HQ 2:1 Szpula / Spool



HQ 2:1 Pudełko / Box



*Możliwa częściowa dostawa / Part deliveries are possible

Nr art. czarny Szpula Part No. black Spool	Nr art. czarny Pudełko Part No. black Box	Rozmiar cale Dim. Inch D	Wymiary / Dimension mm			*Opak. szpula * Unit Spool m	*Opak. pud. * Unit Spool m
			min. w dostawie min. at delivery D	max. po całkowitym skurczu max. after complete shrinkage ø d	Grubość ścianek po skurczu Hughes after complete shrinkoperation s		
30100	30090	3 / 64"	1,2	0,6	0,45	150	15
30110	30000	1 / 16"	1,6	0,8	0,45	150	15
30120	30010	3 / 32"	2,4	1,2	0,51	150	15
30130	30020	1 / 8"	3,2	1,6	0,51	150	15
30140	30030	3 / 16"	4,8	2,4	0,51	75	12
30150	30040	1 / 4"	6,4	3,2	0,64	75	12
30160	30050	3 / 8"	9,5	4,8	0,64	75	8
30170	30060	1 / 2"	12,7	6,4	0,64	75	8
30190	30070	3 / 4"	19,0	9,5	0,76	75	5
30200	30080	1"	25,4	12,7	0,89	30	5
30220	-	1 1 / 2"	38,0	19,0	1,02	30	-
30230	-	2"	50,8	25,4	1,14	30	-
30240	-	3"	76,2	38,1	1,30	15	-
30250	-	4"	101,6	50,8	1,40	15	-

Dodatkowe kolory na zapytanie / Other colours on request!

Taśmy izolacyjne

Wysoko jakościowa miękka folia PCW, kombinowana z odpornym na starzenie się klejem akrylowym. Nadaje się do wszelkiej izolacji przewodów elektrycznych. Uniwersalne w zastosowaniu.

Vinyl tape

high quality plasticised vinyl in combination with an aging-stable acrylate-based adhesive. It is desired for electrical insulating application and repair work. Beyond this; it is suitable for coloured marking and bundling.



SEV



- wysoka przylepność do wielu rodzajów podłoży
- zachowuje długi czas swoją elastyczność
- samogasnąca
- łatwa w zastosowaniu
- spełnia wymogi zgodne z VDE, ÖVE i SEV oraz typ IEC 60454-3-1-10/-PVCp/105
- high adhesive force
- flexible and supple
- self-extinguishing
- easy to process
- according to VDE, ÖVE and SEV Type IEC 60454-3-1-10/-PVCp/105

Daty techniczne / Techn. data	Norma / Norm	Wymiary / Dimensions
Materiał / material		Miękka folia z PCW / soft-PVC
Rodzaj kleju / adhesive		Acryl
Grubość / thickness	IEC 60454-3-1	0,15 ± 0,025mm
Siła zrywająca / tensile strength	IEC 60454-3-1	≥20,0 N/cm
Wytrzymałość na rozciąganie / elongation	IEC 60454-3-1	≥190%
Przylepność do stali / adhesion on steel	IEC 60454-3-1	≥1,8 N/cm
Siła zrywająca / adhesion to back	IEC 60454-3-1	≥1,5 N/cm
Zakres temperatur / temperature range		-10 do / up to +105 °C
Siła do odwijania / unwinding force	DIN/EN 1944	≥3,0 N/19 mm
Odporność na rozprzestrzeganie ognia	IEC 60454-3-1	samogasnąca / self extinguishing
Wytrzymałość na przebicie / unwinding force	IEC 60454-3-1	≥40,0kV/mm
Wytrzymałość na przebicie / resistance to flame propagation	IEC 60454-3-1	15 mm
Grubość taśmy* / width*	IEC 60454-3-1	10 m
Długość taśmy* / length*	IEC 60454-3-1	26 mm
Przekrój rolki* / core*		

Kolory: czarny, żółto-zielony, biały, czerwony, zielony, niebieski, żółty, kości słoniowej, brązowy, szary, fioletowy

Colours: black, green-yellow, white, red, green, blue, yellow, ivory, brown, grey, pink

*Prowadzimy również sprzedaż innych rozmiarów / *Other dimensions on request

No art.: 39200 (czarny / black)

Inne kolory należy zamawiać zastępując ostatnią cyfrę następująco (zielono-żółty1, biały 2, czerwony 3, zielony 4, niebieski 5, żółty 6, kości słoniowej 7, brązowy 8, szary 9, fioletowy 10)
To order different colours please change the last no. of the part-no. into the following colour-no.:(green-yellow1, white 2, red 3, green 4, blue 5, yellow 6, ivory 7, brown 8, grey 9, pink 10)

Stojaki na półkę sklepową

Zawierają 30 rolek taśm izolacyjnych o rozmiarach 0,15 mm x 15 mm x 4,5 m
Po 5 rolek w kolorach: czarny, biały, czerwony, niebieski, zielony, żółty

Filling 30 rolls adhesive tape, 0,15 mm x 15 mm x 4,5 m
each colour 5 rolls.



Nr art. 39400

Taśma klejąca z tkaniny

Wysokiej jakości tkanina z włókna celuzowanego powleczonego polimerem, połączona z bardzo przyczepnym klejem kauczukowym. Nadaje się do wszystkich standartowych zapotrzebowań związanych z naprawami lub mocowaniem, poprzez różnorodność kolorów nadaje się znakomicie do znakowania i wiązki. Inne kolory zamówią Państwo zamieniając ostatnią cyfrę numeru artykułu na cyfrę określającą wybrany przez Państwa kolor (biały 2, czerwony 3, zielony 4, niebieski 5, żółty 6, brązowy 8, szary 9).

Polymer-coated tape

High quality polymer-coated fabric tape in combination with a strong rubber-based adhesive. It is desired for all standard requirements for repair work and fastening work and due to its variety of colours for marking and bundling.

To order different colours please change the last no. of the Part-No. into the Colour-No. as following (white 2, red 3, green 4, blue 5, yellow 6, ivory 7, brown 8, grey 9).



- wysoka przylepność do wielu rodzajów podłoży
 - bez substancji toksycznych
 - bezproblematicznie rozrywalna
 - nie ścierająca się
 - odporna na negatywny wpływ czasu
 - nadająca się do opisu
- high adhesive force
 - free of critical substances
 - easy to tear
 - closed surface
 - durable
 - resistant to aging
 - markable

Daty techniczne / Techn. data	Norma / Norm	Wymiary / Dimensions
Materiał / material		Włókno celulowe powleczone polimerem
Rodzaj kleju / adhesive		Kauczuk
Grubość / thickness	DIN/EN 1942	0,28 ± 0,02mm
Siła zrywająca / tensile strength	DIN/EN 1940	≥95,0 N/cm
Wytrzymałość na rozciąganie / elongation	DIN/EN 1941	≥10%
Przylepność do stali / adhesion on steel	DIN/EN 1939	≥3,5 N/cm
Siła zrywająca / adhesion to back	DIN/EN 1939	≥3,0 N/cm
Zakres temperatur / temperature range		-30 do / up to +120 °C
Siła do odwijania / unwinding force	DIN/EN 1944	1,0 - 3,0 N/19mm
Odporność na rozprzestrzeganie ognia	DIN/EN 1944	3,0 - 6,0 N/19mm
Grubość taśmy* / width*	DIN 40633	19mm
Długość taśmy* / length*	DIN/EN 12034	10m & 25m
Przekrój* / core*		38mm
Kolory: czarny, biały, czerwony, zielony, niebieski, żółty, szary		

Colours: black, white, red, green, blue, yellow, grey, pink

No art.: 39010 (czarny / black 10 m) **No art.: 39110 (czarny / black 25 m)**

Inne kolory należy zamawiać zastępującostatnią cyfrę następująco (zielono-żółty1, biały 2, czerwony 3, zielony 4, niebieski 5, żółty 6, brązowy 8, szary 9)

To order different colours please change the last no. of the part-no. into the following colour-no.:(green-yellow1, white 2, red 3, green 4, blue 5, yellow 6, ivory grey 9)