

HILPRESS

HILPRESS szczęka do zaciskania „C”

Instrukcja obsługi

Artykuł nr 12150



Zakres zaciskania:

Wciskanie trzpieni 10-240 mm²
wg normy DIN 46234 i podobnych
Końcówki rurowe "wykonanie
standardowe"

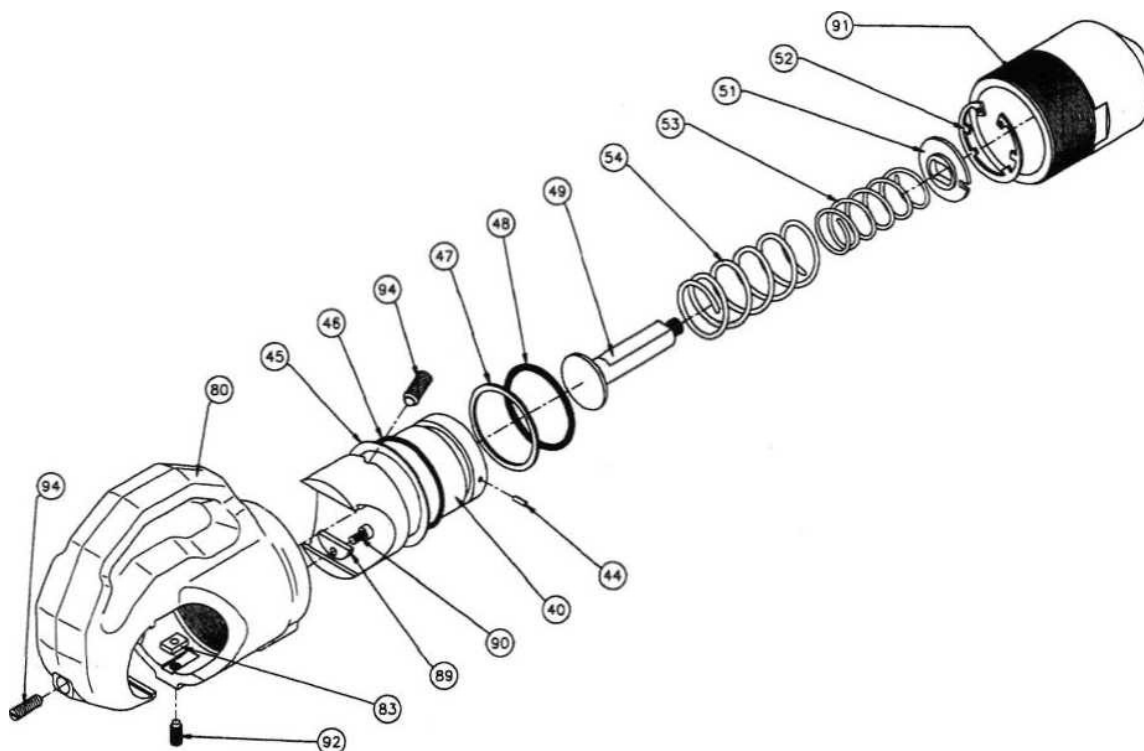
Zaprasowanie 6-kątne 10 - 400 mm²
Końcówki rurowe "wykonanie
standardowe"

Zaprasowanie 6-kątne 16 - 300 mm²
Końcówki tulejkowe wg DIN 46235

Komplet ze złączem rurowym do szybkiego montażu

Siła:	130 kN
Przelot:	25 mm
Ciśnienie:	700 bar
Waga:	3,9 kg
Długość:	200 mm

HILPRESS



Lista części zamiennych

Pozycja	Nazwa	Ilość
40	Tłok	1
44	Kołek sprężysty	1
45	Pierścień	1
46	Pierścień uszczelniający o przekroju okrągłym	1
49	Sworzeń sprężysty	1
54	Sprężyna naciskowa	1
51	Tarcza naprężająca	1
52	Pierścień Seegera	1
53	Sprężyna naciskowa	1
47	Pierścień oporowy	1
48	Pierścień uszczelniający o przekroju okrągłym	1
91	Korpus	1
80	Głowica	1
83	Kamień kulisy	1
92	Śruba	1
89	Indeksacja	1
90	Śruba	1
94	Element dociskowy	2

HILPRESS