

HILPRESS

Mechaniczna praska ręczna

Instrukcja obsługi Artykuł nr 11100



**do końcówek kabla zgodnie z
DIN 46234, DIN 46235, końcówek
rurowych i żył z tulejami
Waga: 2 kg
Długość: 420 mm**

Mechaniczna praska ręczna

Instrukcja obsługi

Wysokowydajna dzięki najnowocześniejszej konstrukcji, uniwersalna, łatwa w obsłudze i mała.

Zakres zastosowania:

- do końcówek kabla zgodnie z DIN 46234 i podobnych oraz do wciskania trzpieni 6,0 - 70 mm²
- do końcówek rurowych "wersja standardowa"
Prasowanie 10 -120 mm²
- do końcówek tulejkowych DIN 46235
Zaprasowanie 6-kątne 10 -120 mm²
- do żył z tulejami
Zaprasowanie trapezowe 10 - 95 mm²

Głębokość wciskania

Skok prasowania i ciśnienie prasowania (5,5t) wytwarzane są dzięki wielu obrotom dźwigni ręcznej. Wskutek wysokiego stopnia skuteczności systemu monter nie musi używać dużej siły. Dzięki naszemu systemowi napędowemu nieuchronnie osiąga się wymaganą głębokość wciskania: dopiero po przekroczeniu oznaczonego „górnego martwego punktu” (4) można oddzielić od siebie prasę i punkty styku.

Zamknięcie klapowe

Umożliwia wygodną obsługę praski również w miejscach trudno dostępnych, jak w szafach sterowniczych itd. Po otwarciu zamknięcia wkładki do prasowania można łatwo wymienić.

Szybki posuw

Wskutek obracania pokrętki szybkiego posuwu (3) aż do momentu przylegania wkładek do końcówki kabla itd. zmniejsza się ilość wymaganych obrotów dźwigni ręcznej. W taki sam sposób po zakończeniu procesu prasowania końcówka kabla oddziela się od wkładek i można ją w łatwy sposób wyjąć.

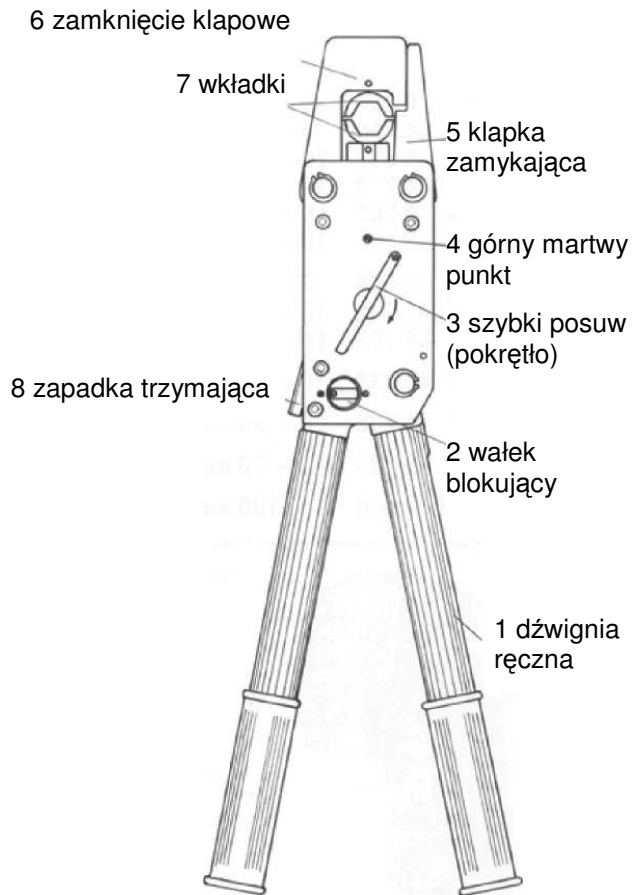
Blokada

Samoistnym ruchom dźwigni ręcznej zapobiega obrotowa blokada (2).

Konserwacja

Chronić mechanizm napędowy przed ciałami obcymi i wilgocią. Od czasu do czasu spryskać sprayem Molykote lub podobnym.

HILPRESS



Funkcja / Obsługa

Odblokować dźwignię ręczną (1) i uruchomić szybki posuw (3) obracając pokrętko zgodnie z kierunkiem ruchu wskazówek zegara, aż oznakowanie pokrętkła (3) będzie wskazywało na dół w kierunku dźwigni ręcznej (1). Zamknąć zamknięcia klapowe (6), włożyć końcówkę kabla i obracać pokrętko (3) aż wkładki do prasowania (7) będą przylegały do końcówki kabla. Następnie przycisnąć obracając dźwignię ręczną, wprowadzić kabel i nieprzerwanie prasować dalej do momentu gdy po przekroczeniu „górnego martwego punktu” (4) możliwe będzie łatwiejsze obracanie dźwigni ręcznej (1). Uruchomić szybki posuw (3) i wyciągnąć sprasowaną końcówkę kabla. Ewentualnie otworzyć zamknięcie klapowe (6).

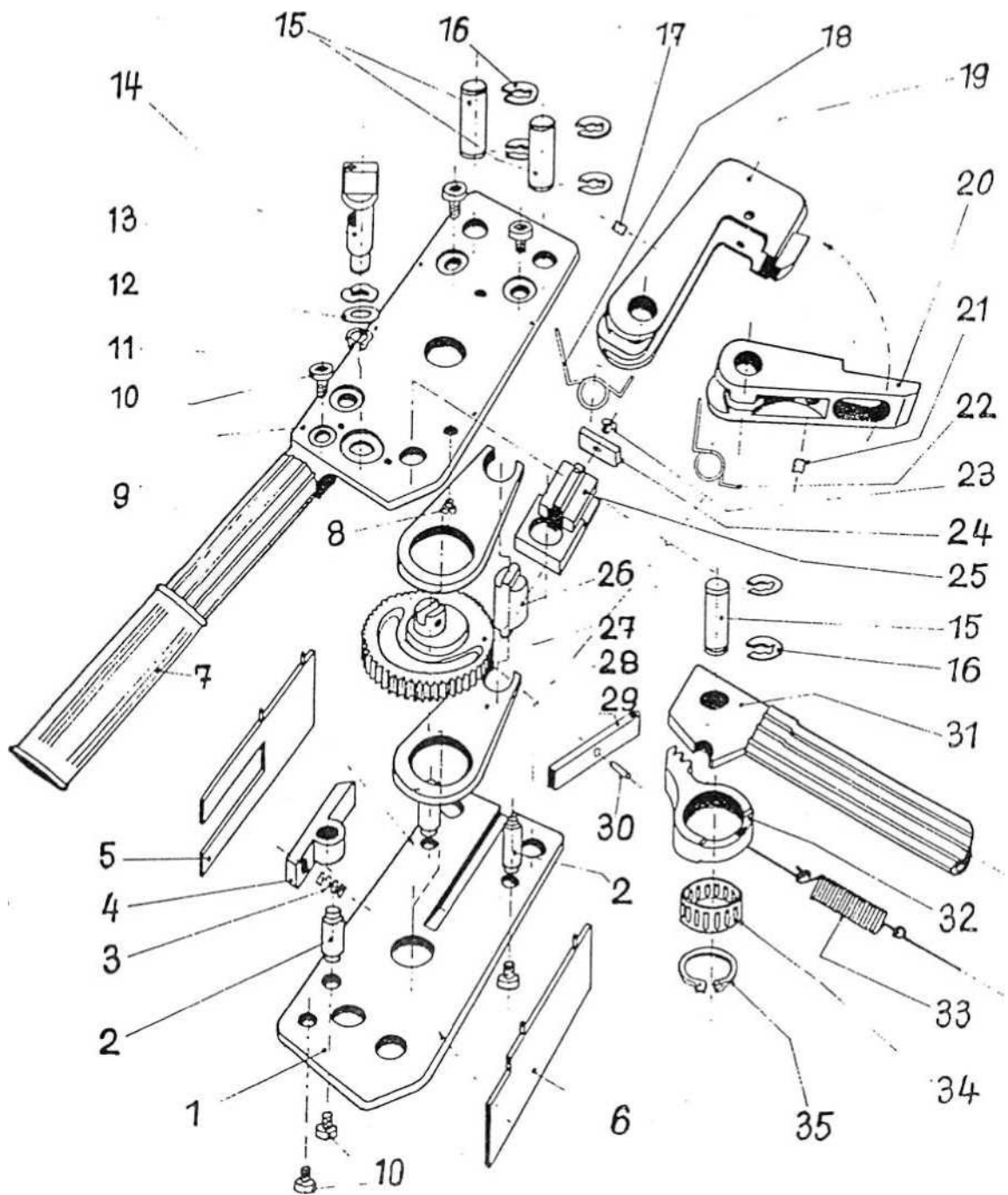
Uwaga!

Jeśli dopiero podczas prasowania okaże się, że wkładki włożone są odwrotnie lub doszło do pomyłki przy wyborze końcówek kabla, wówczas dźwignię ręczną (1) należy przyłożyć do „górnego zderzaka”, nacisnąć zapadkę trzymającą (8) i uruchomić szybki posuw (3) w kierunku przeciwnym do kierunku ruchu wskazówek zegara, ewentualnie przybić lekko pokrętko plastikowym młotkiem. W przypadku dalszego prasowania ewentualnie poluzować zapadkę trzymającą (8) lekko uderzając, aby w ten sposób zwolnić napęd – nie używać siły! Albo, jeśli nie są to przekroje 95 i 120 mm²,: prasować dalej – urządzenie wytrzyma przeciążenia większe o jedną wielkość przekroju.

Naprawy przeprowadzamy możliwie najszybciej.

HILPRESS

Lista części zamiennych



HILPRESS

Lista części zamiennych

Nr części	Nazwa	Szt.
1	Dolna płyta boczna	1
2	Tuleje dystansowe	3
3	Sprężyna naciskowa	1
4	Zapadka trzymająca	1
5	Pokrywka lewa	1
6	Pokrywka prawa	1
7	Uchwyt PCV	2
8	Wkręt zderzakowy M5 x 6 DIN84	1
9	górną płytą boczną, kompl. z uchwytem	1
10	Śruba z łbem walcowym o gnieździe sześciokątnym M5 x 10 DIN 6912 8	
11	Pierścień osadczy sprężynujący 8 DIN 471	1
12	Tarcza 8,4 DIN 433	1
13	Podkładka sprężysta A8 DIN 137	1
14	Wałek blokujący	1
15	Sworzeń przegubowy	3
16	Bezpiecznik 8 DIN 6799	6
17	Wkręt bez łba M6 x 6 DIN 551	1
18	Sprężyna	1
19	Jarzmo obrotowe do zamknięcia klapowego	1
20	Nakładka zamykająca	1
21	Wkręt bez łba	1
22	Sprężyna	1
23	Wkręt z łbem stożkowym płaskim M4 x 5 DIN 63	1
24	Płyta regulująca	1
25	Element prowadzący	1
26	Trzpień naciskowy	1
27	Koło zębate	1
28	Korbowód	2
29	Pokrętło	1
30	Kolek sprężysty 3x12	1
31	Dźwignia ręczna	1
32	Zapadka zębata	1
33	Sprężyna naciągowa, kompl. z pałkami drutowymi	1
34	Koszyczek łożyskowy igłowy 20x24x10	1
35	Bezpiecznik 20 DIN 471	1